

***Politechnika Łódzka***  
***Katedra Informatyki Stosowanej***

# **Oprogramowanie Użytkowe**

***Semestr 1.***

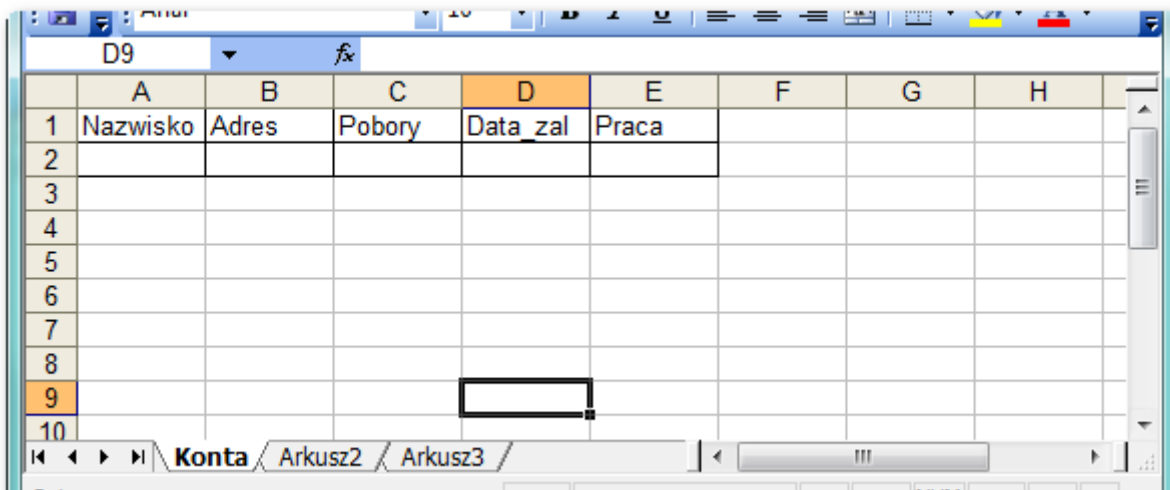
**Ćwiczenie 7.**

**Projektowanie formularza użytkownika**  
**Programowanie zdarzeniowe.**

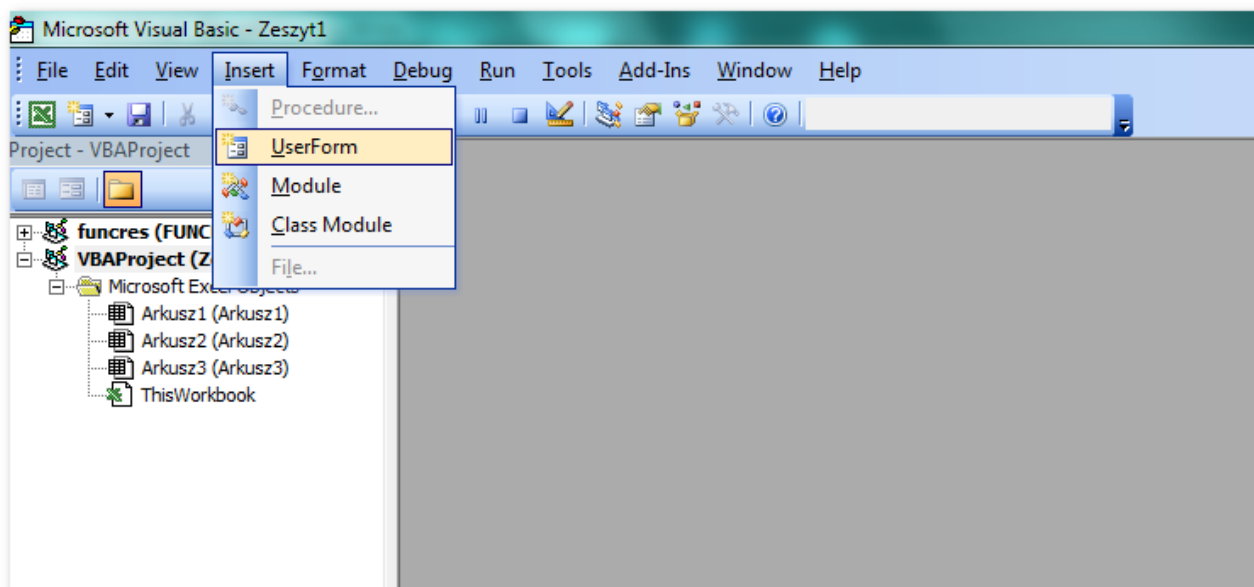
Opracowali:  
dr hab. inż. Jacek Kucharski  
dr inż. Piotr Urbanek.

1. Przygotuj arkusz wg poniższego wzoru. Komórkom w wierszu 2 nadaj nazwy takie jak nagłówki w wierszu 1.

*Porada: wywołaj polecenie: Wstaw--> Nazwa--> Utwórz.*



2. Przejdź do edytora Visual Basic i wybierz polecenie *Insert-->UserForm*

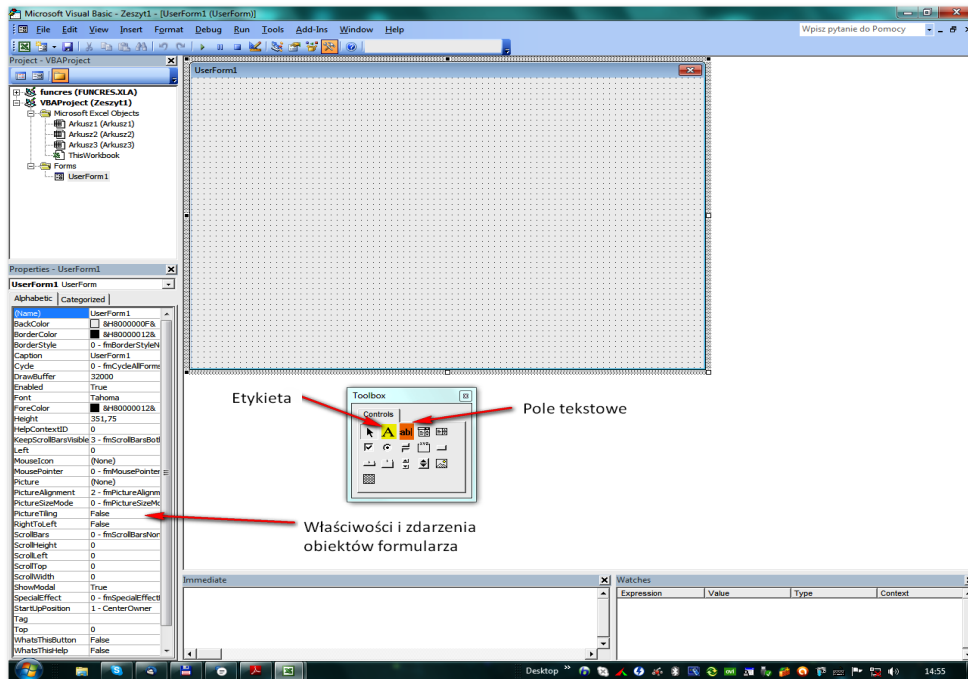


3. Z przybornika formularzy wybierz: etykiety, pola tekstowe oraz przycisk i umieść je na formularzu wg załączonego wzorca:

W polach właściwości (properties) poszczególnych obiektów nadaj im nazwy takie, jak komórek arkusza.

*Porada: Właściwość „Name” oznacza nazwę obiektu, natomiast*

właściwość „Caption” jego opis. Nazwa obiektu musi być taka sama, jak nazwa komórek arkusza. Przycisk powinien mieć nazwę „Zapisz”



Zakładanie konta osobistego

**Nazwisko i Imię**

Nazwisko

**Wysokość poborów**

Pobory

**Adres zamieszkania**

Adres

**Data założenia konta**

Data\_zal

**Data urodzenia**

Data\_ur

**Nazwa zakładu pracy**

Praca

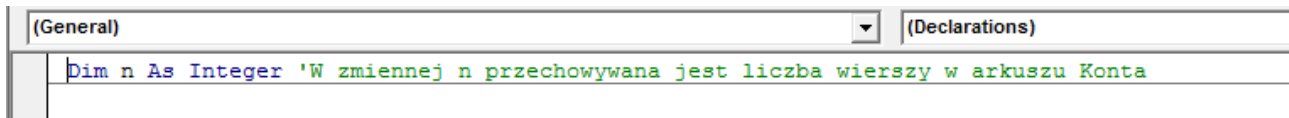
Zapisz

Zapisz

4. Kliknij dwukrotnie na utworzony formularz. Pojawi się okno wpisywania kodu. Okno to składa się z tylu części, ile zdarzeń dla poszczególnych obiektów zostanie

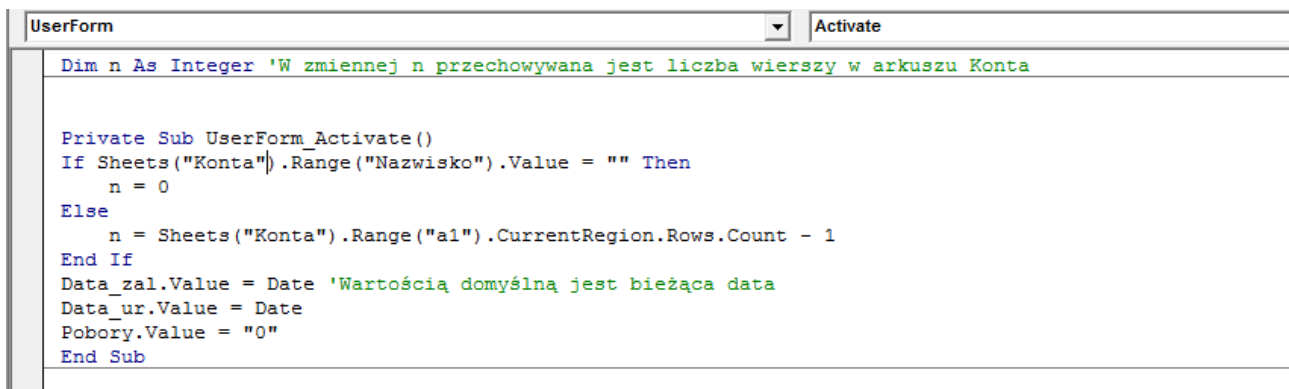
zaprogramowanych.

5. W części dotyczącej całego projektu (**General**) zadeklaruj (**Declarations**) zmienną statyczną n, w której będzie zapisana liczba zajętych wierszy arkusza kalkulacyjnego „Konta”.



```
(General) (Declarations)
Dim n As Integer 'W zmiennej n przechowywana jest liczba wierszy w arkuszu Konta
```

6. W części dotyczącej formularza (UserForm1) wpisz procedurę prywatną (**UserForm\_Activate**) inicjującą działanie aplikacji. Zainicjowanie działania aplikacji polega na ustawieniu pierwszego wolnego wiersza, do którego będą wpisywane dane z pól tekstowych oraz ustawieniu danych początkowych pól tekstowych.



```
UserForm Activate
Dim n As Integer 'W zmiennej n przechowywana jest liczba wierszy w arkuszu Konta

Private Sub UserForm_Activate()
If Sheets("Konta").Range("Nazwisko").Value = "" Then
    n = 0
Else
    n = Sheets("Konta").Range("a1").CurrentRegion.Rows.Count - 1
End If
Data_zal.Value = Date 'Wartością domyślną jest bieżąca data
Data_ur.Value = Date
Pobory.Value = "0"
End Sub
```

7. Do przycisku Zapisz przypisz procedurę pobierającą wartości z pól tekstowych i zapisującą je do arkusza.

```
Zapisz Click
Dim n As Integer 'W zmiennej n przechowywana jest liczba wierszy w arkuszu Konta

Private Sub UserForm_Activate()
If Sheets("Konta").Range("Nazwisko").Value = "" Then
n = 0
Else
n = Sheets("Konta").Range("a1").CurrentRegion.Rows.Count - 1
End If
Data_zal.Value = Date 'Wartością domyślną jest bieżąca data
Data_ur.Value = Date
Pobory.Value = "0"
End Sub

Private Sub Zapisz_Click()
'Pobieranie wartości z pól do arkusza
Sheets("Konta").Range("Nazwisko").Offset(n, 0).Value = nazwisko.Value
Sheets("Konta").Range("Adres").Offset(n, 0).Value = adres.Value

'Wpis do arkusza z zastosowaniem funkcji konwersji
Sheets("Konta").Range("Data_ur").Offset(n, 0).Value = CDate(Data_ur.Value)
Sheets("Konta").Range("Pobory").Offset(n, 0).Value = CCur(Pobory.Value)
Sheets("Konta").Range("Data_zal").Offset(n, 0).Value = CDate(Data_zal.Value)
Sheets("Konta").Range("Data_ur").Offset(n, 0).Value = CDate(Data_ur.Value)
Sheets("Konta").Range("Praca").Offset(n, 0).Value = praca.Value

n = n + 1 'Inkrementacja zmiennej n

'Czyszczenie pól
nazwisko.Value = ""
adres.Value = ""
Data_ur.Value = Date
Data_zal.Value = Date
Pobory.Value = "0"
praca.Value = ""
```

## 8. Sprawdź działanie aplikacji.