

Politechnika Łódzka

Katedra Informatyki Stosowanej

Laboratorium Oprogramowania Użytkowego

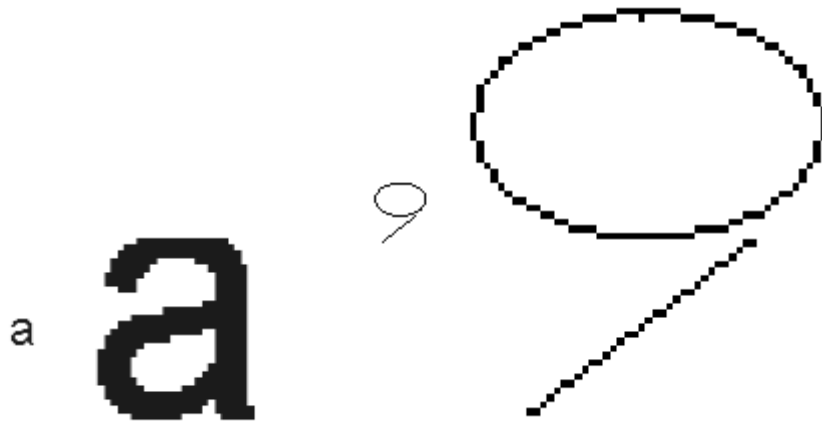
Corel Draw

Zajęcia 1.

Opracował: dr inż. Piotr Urbanek

1. Różnica pomiędzy rysunkiem rastrowym a wektorowym.

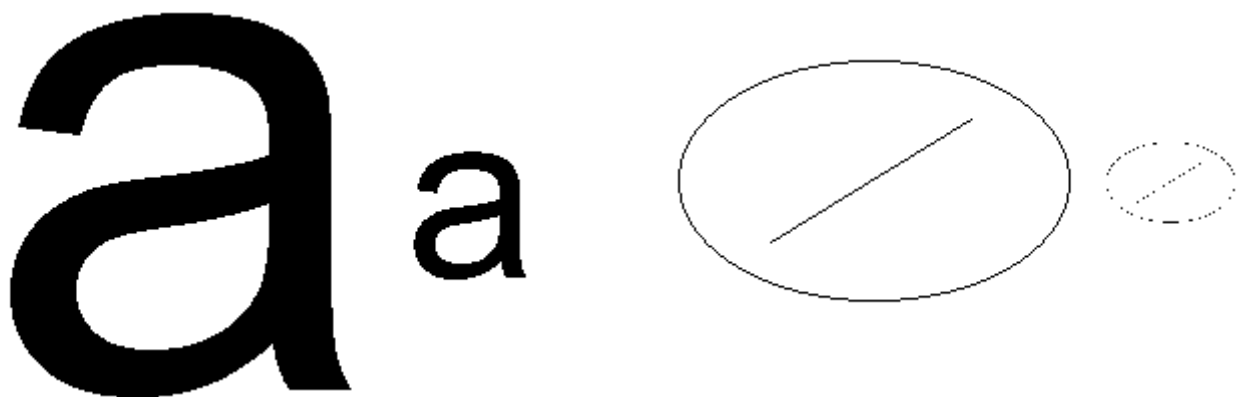
a. Rysunek rastrowy - powiększenie



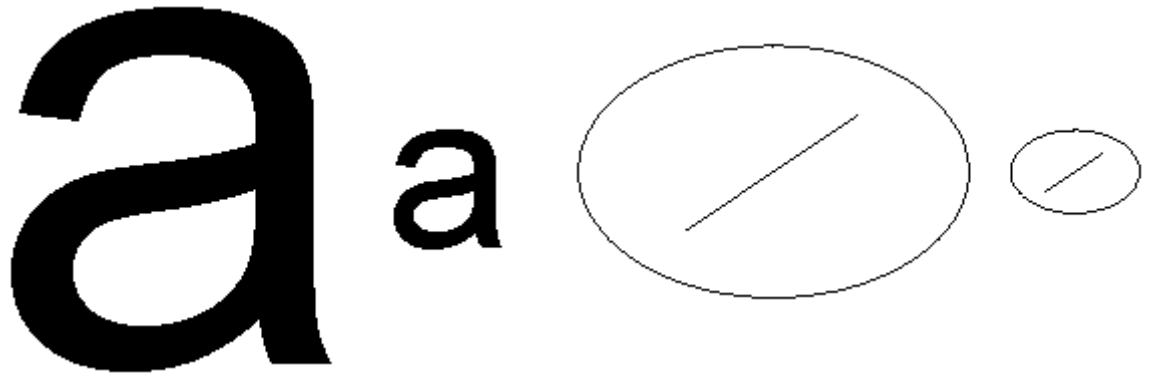
b. Rysunek wektorowy – powiększenie



c. Rysunek rastrowy zmniejszanie



d. Rysunek wektorowy zmniejszanie



Przyczyna:

W rysunku rastrowym:



W rysunku wektorowym



Narzędzia:

Wskaźnik

Kształt

Powiększenie

Rysunek odręczny

Prostokąt

Elipsa

Wielokąt

Tekst

Interakcyjne
wypełnienie

Interakcyjna
przezroczystość

Interakcyjna
metamorfiza

Kontur

Wypełnienie

Podpowiedź: klawisz SPACJA
przełącza na ostatnio użyte narzędzie



1. Kształt (narzędzie)
2. Nóż (narzędzie)
3. Gumka (narzędzie)
4. Swobodna transformacja (narzędzie)



1. Powiększenie (narzędzie)
2. Chwyt (narzędzie)



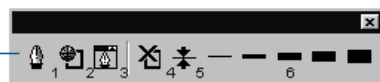
1. Rysunek odręczny (narzędzie)
2. Krzywe Bezierra (narzędzie)
3. Pisak (narzędzie)
4. Wymiary (narzędzie)
5. Łącznik (narzędzie)



1. Wielokąt (narzędzie)
2. Spirala (narzędzie)
3. Papier kratkowany (narzędzie)



1. Interakcyjna metamorfiza (narzędzie)
2. Interakcyjne zniekształcenie (narzędzie)
3. Interakcyjna obwódka (narzędzie)
4. Interakcyjna głębina (narzędzie)
5. Interakcyjny cień (narzędzie)



1. Pióro konturu (okno dialogowe)
2. Kolor konturu (okno dialogowe)
3. Pióro (roleta)
4. Bez konturu
5. Kontur włosowy
6. Różne szerokości konturu



1. Wypełnienie jednolite (okno dialogowe)
2. Wypełnienie tonalne (okno dialogowe)
3. Wypełnienie deseniem (okno dialogowe)
4. Wypełnienie teksturą (okno dialogowe)
5. Wypełnienie postscriptowe (okno dialogowe)
6. Bez wypełnienia
7. Kolor (roleta)
8. Wypełnienie specjalne (roleta)